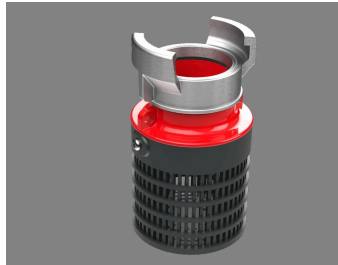


Crépine d'aspiration SYM 65 sans clapet



La **crépine d'aspiration SYM 65 sans clapet en polyéthylène** est conçue pour sécuriser une ligne d'aspiration incendie lors du pompage d'une source d'eau. Elle limite l'entrée de débris tels que feuilles, graviers ou corps flottants afin de protéger la motopompe et d'assurer un débit d'aspiration plus fiable en intervention.

Son panier en **polyéthylène** lui confère une bonne résistance tout en restant léger et facile à manipuler sur le terrain. Cette version **sans clapet** est adaptée aux installations où la fonction de retenue d'eau n'est pas nécessaire, ou lorsqu'elle est déjà assurée par un autre élément du dispositif d'aspiration.

Simple et robuste, elle s'intègre dans les dispositifs de pompage incendie, les essais techniques et les interventions nécessitant une alimentation en eau depuis une réserve, un bassin ou une prise d'eau naturelle.

Caractéristiques principales

- **Raccord SYM 65** compatible avec les lignes d'aspiration standard incendie.
- **Panier en polyéthylène**, léger, résistant et adapté aux manipulations terrain.
- **Version sans clapet**, dédiée à la filtration sans maintien de colonne d'eau.
- **Protection de la pompe** contre les débris solides et éléments flottants.
- **Utilisation simple et rapide** en configuration d'aspiration.

Utilisation

- aspiration d'eau sur bassin, citerne, réserve ou point d'eau naturel ;
- protection des motopompes incendie contre les impuretés ;
- mise en place de lignes d'aspiration en intervention ou exercice ;
- opérations de pompage en milieu extérieur ou industriel ;
- alimentation en eau d'un dispositif incendie mobile.

FAQ – Crépine d'aspiration SYM 65 sans clapet

À quoi sert une crépine d'aspiration ?

Une crépine d'aspiration permet de filtrer les débris présents dans une source d'eau afin de protéger la pompe et la ligne d'aspiration. Elle évite l'entrée de particules pouvant endommager ou perturber le fonctionnement du système.

Quelle est la différence entre une crépine avec et sans clapet ?

La version avec clapet permet de maintenir l'eau dans la ligne d'aspiration pour faciliter l'amorçage. La version sans clapet assure uniquement la filtration des débris sans fonction de retenue d'eau.

Dans quel cas utiliser une crépine sans clapet ?

Elle est recommandée lorsque l'amorçage est déjà assuré par un autre dispositif ou lorsque la configuration d'aspiration ne nécessite pas de maintien en eau. Elle est idéale pour les installations simples et les usages terrain rapides.