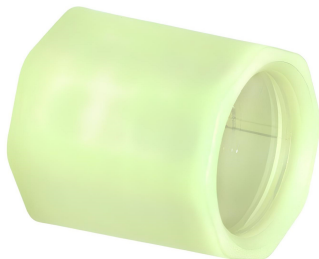


Tête photoluminescente pour lampes Peli™ Sabrelite 2010 - 2010Z0 - 2010N



Accessoire essentiel pour la localisation en zones sombres

Distribuée par **MMF Protection et Sécurité**, cette **tête photoluminescente** améliore la visibilité de votre lampe de poche lors des interventions en conditions de faible luminosité ou pannes électriques. Facile à installer, elle reste visible même sans source d'alimentation active.

Fonctionnalité clé : repérage simplifié

Fabriquée en matériau photoluminescent de haute qualité, cette tête se recharge grâce à la lumière ambiante et émet une lueur persistante dans le noir. Cela permet de localiser rapidement votre lampe, un atout précieux pour les sapeurs-pompiers, équipes de secours ou agents de sécurité en mission.

Caractéristiques techniques

- Compatibilité : [lampes torches](#) Sabrelite Peli™ 2010, Peli™ 2010Z0, Peli™ 2010N
- Couleur : photoluminescente, visible dans l'obscurité après exposition
- Installation : vissage simple en remplacement de la tête d'origine

Applications recommandées

Parfaite pour les intervenants en milieu sombre — sapeurs-pompiers, secours, sécurité civile — cette tête photoluminescente garantit une localisation rapide de votre lampe de poche dans les conditions les plus critiques.

Distribution MMF Protection et Sécurité

Cette pièce détachée essentielle est proposée par **MMF Protection et Sécurité**, spécialiste des solutions fiables pour l'[éclairage](#) d'intervention.