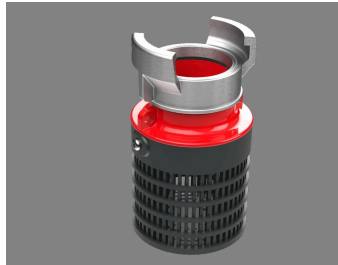


## SYM 65 filtro de aspiración sin válvula



El **filtro de aspiración de polietileno SYM 65 sin válvula** está diseñado para asegurar una línea de aspiración contra incendios cuando se bombea desde una fuente de agua. Limita la entrada de residuos como hojas, grava o cuerpos flotantes para proteger la motobomba y garantizar un caudal de aspiración más fiable durante las operaciones.

Su cesta de **polietileno** la hace resistente pero ligera y fácil de manejar sobre el terreno. Esta versión **sin válvula** es adecuada para instalaciones en las que no se requiere la función de retención de agua, o en las que ya la proporciona otra parte del sistema de aspiración.

Sencilla y robusta, puede integrarse en sistemas de bombeo contra incendios, pruebas técnicas y operaciones que requieran un suministro de agua procedente de un depósito, una balsa o una toma de agua natural.

### Características principales

- **Conector SYM 65** compatible con las líneas de aspiración estándar de los bomberos.
- **Cesta de polietileno**, ligera, resistente y adecuada para su manipulación sobre el terreno.
- **Versión sin válvulas**, diseñada para la filtración sin mantener la columna de agua.
- **Protege la bomba** contra residuos sólidos y elementos flotantes.
- **Rápido y fácil de usar** en la configuración de aspiración.

### Utilización

- aspiración de agua de un depósito, embalse o fuente de agua natural;
- protección de bombas contra incendios contra impurezas;
- establecimiento de líneas de aspiración durante operaciones o ejercicios;
- operaciones de bombeo en un entorno exterior o industrial;
- suministro de agua a un sistema móvil de lucha contra incendios.

### FAQ - SYM 65 filtro de aspiración sin válvula

#### ¿Para qué sirve un filtro de aspiración?

Un filtro de aspiración filtra los residuos de una fuente de agua para proteger la bomba y la línea de aspiración. Impide la entrada de partículas que podrían dañar o perturbar el funcionamiento del sistema.

## **¿Cuál es la diferencia entre un filtro con y sin válvula?**

La versión con válvula mantiene el agua en la línea de aspiración para facilitar el cebado. La versión sin válvula sólo filtra los residuos y no retiene el agua.

## **¿Cuándo se debe utilizar un filtro sin válvula?**

Se recomienda cuando el cebado ya lo proporciona otro dispositivo o cuando la configuración de la aspiración no requiere que se retenga el agua. Es ideal para instalaciones sencillas y uso rápido sobre el terreno.