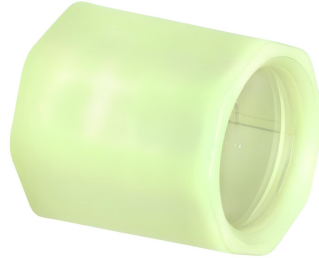


## Cabezal fotoluminiscente para lámparas Peli™ Sabrelite 2000 - 2000Z1 - 2000N



### Accesorio indispensable para la localización en zonas oscuras

Distribuido por **MMF Protection et Sécurité** este **cabezal fotoluminiscente** mejora la visibilidad de su linterna cuando trabaja en condiciones de poca luz o cuando se produce un corte del suministro eléctrico. Fácil de instalar, permanece visible incluso sin una fuente de alimentación activa.

### Característica clave: fácil identificación

Fabricado con material fotoluminiscente de alta calidad, este cabezal se recarga utilizando la luz ambiente y emite un brillo persistente en la oscuridad. Esto significa que puede localizar rápidamente su lámpara, un activo valioso para bomberos, equipos de rescate o guardias de seguridad en una misión.

### Especificaciones técnicas

- Compatibilidad: linternas Sabrelite [Peli™](#) 2000, Peli™ 2000Z1, Peli™ 2000N
- Color: fotoluminiscente, visible en la oscuridad tras la exposición
- Instalación: se atornilla fácilmente en sustitución del cabezal original

### Aplicaciones recomendadas

Perfecto para intervinientes en entornos oscuros - bomberos, servicios de rescate, seguridad civil - este cabezal fotoluminiscente garantiza una rápida localización de su linterna en las condiciones más críticas.

### Distribución MMF Protection et Sécurité

Esta pieza de recambio esencial la ofrece **MMF Protection et Sécurité** un especialista en soluciones fiables de alumbrado de emergencia.