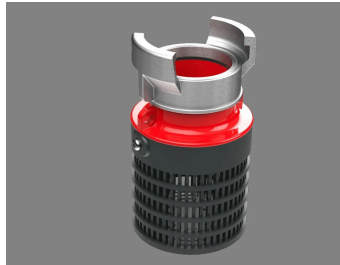


Ansaugsieb SYM 65 ohne Ventil



Der **SYM 65 Saugkorb ohne Ventil aus Polyethylen** wurde entwickelt, um eine Brandschutzsaugleitung beim Pumpen einer Wasserquelle zu sichern. Er begrenzt das Eindringen von Schmutzpartikeln wie Blättern, Kies oder Schwimmkörpern, um die Motorpumpe zu schützen und eine zuverlässigere Saugleistung bei Einsätzen zu gewährleisten.

Der Korb aus **Polyethylen** verleiht ihm eine gute Widerstandsfähigkeit, während er gleichzeitig leicht und vor Ort einfach zu handhaben ist. Diese Version **ohne Ventil** eignet sich für Installationen, bei denen die Funktion des Wasserrückhalts nicht erforderlich ist oder bereits durch ein anderes Element der Absaugvorrichtung erfüllt wird.

Sie ist einfach und robust und lässt sich in Feuerpumpvorrichtungen, technische Tests und Einsätze integrieren, bei denen eine Wasserversorgung aus einer Reserve, einem Teich oder einer natürlichen Wasserentnahme erforderlich ist.

Wichtigste Merkmale

- **SYM 65-Kupplung**, die mit Standard-Feuersaugleitungen kompatibel ist.
- **Korb aus Polyethylen**, leicht, widerstandsfähig und für die Handhabung vor Ort geeignet.
- **Version ohne Ventil**, die für die Filtration ohne Aufrechterhaltung der Wassersäule bestimmt ist.
- **Schutz der Pumpe** vor Feststoffen und schwimmenden Elementen.
- **Einfacher und schneller Einsatz** in der Saugkonfiguration.

Verwendung

- ansaugen von Wasser aus Becken, Zisternen, Reserven oder natürlichen Wasserstellen ;
- schutz von Feuerwehropumpen vor Verunreinigungen ;
- einrichten von Saugleitungen bei Einsätzen oder Übungen ;
- pumpvorgänge im Freien oder in der Industrie ;
- wasserversorgung einer mobilen Feuerlöscheinrichtung.

FAQ - Ansaugsieb SYM 65 ohne Ventil

Wozu dient ein Saugkorb?

Ein Ansaugsieb filtert Trümmer aus einer Wasserquelle, um die Pumpe und die Saugleitung zu schützen. Es

verhindert das Eindringen von Partikeln, die die Funktion des Systems beschädigen oder stören könnten.

Was ist der Unterschied zwischen einem Saugkorb mit und ohne Ventil?

Die Version mit Ventil sorgt dafür, dass das Wasser in der Saugleitung bleibt, um das Ansaugen zu erleichtern. Die Version ohne Ventil sorgt nur für die Filterung von Trümmern ohne Wasserhaltefunktion.

In welchen Fällen sollte ein Saugkorb ohne Ventil verwendet werden?

Er wird empfohlen, wenn die Ansaugung bereits durch eine andere Vorrichtung gewährleistet wird oder wenn die Ansaugkonfiguration keine Wasserhaltung erfordert. Er ist ideal für einfache Installationen und schnelle Feldnutzung.